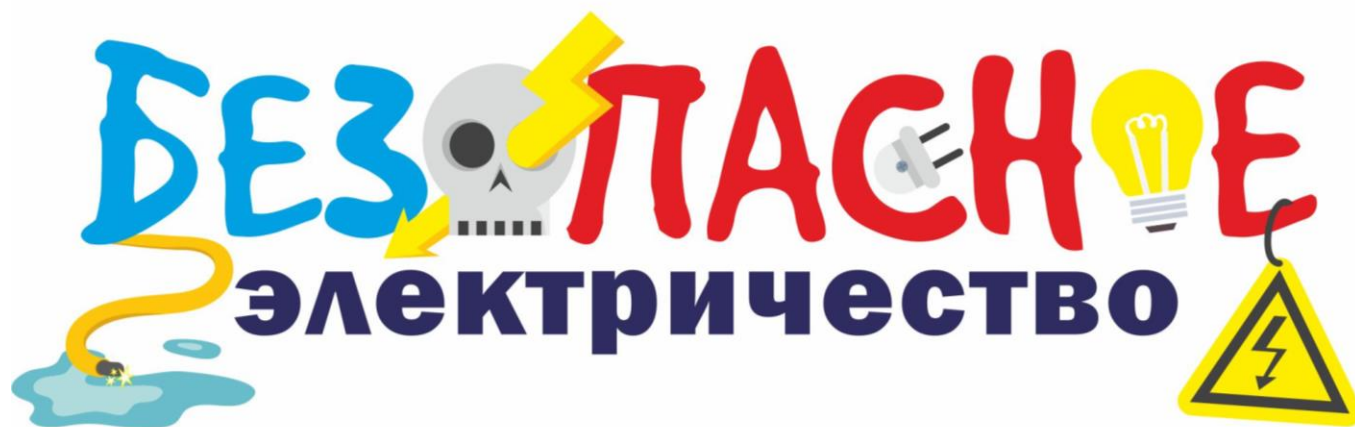




РОССЕТИ

ВОЛГА

Оренбургэнерго



Путешествие по стране
«Электричество»

Когда
случается
пожар,
органы
чувств
предупрежда
ют об
опасности

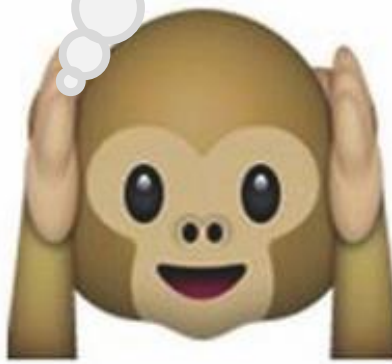


В чем заключается главная опасность **ЭЛЕКТРИЧЕСТВА?**

НЕВИДИМ
О



НЕ ИЗДАЕТ
ЗВУКОВ

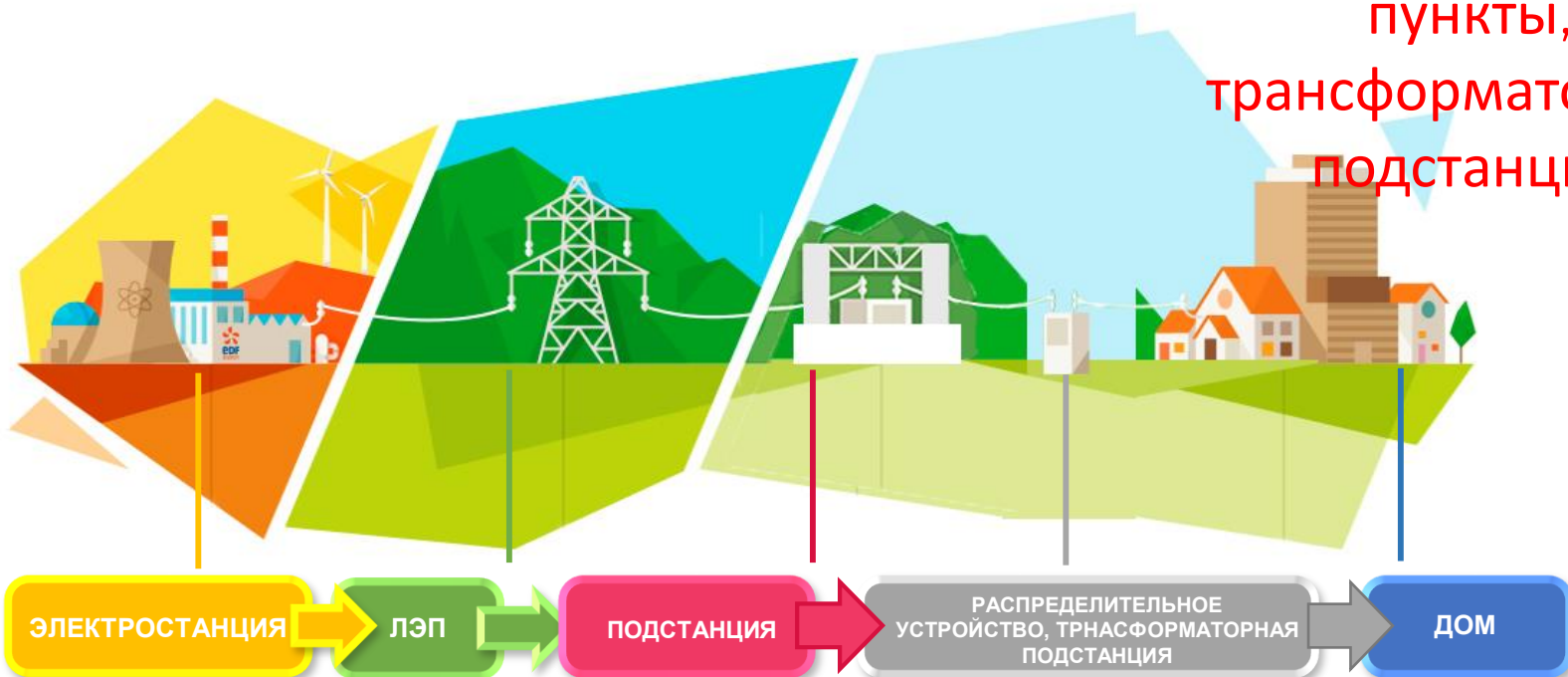


НЕ
ПАХНЕТ



ГДЕ ЖЕ ПОДЖИДАЕТ ОПАСНОСТЬ ●

Электричество проходит
по
линиям электропередачи
и заходит в наши дома
через подстанции и
распределительные
пункты,
трансформаторные
подстанции



Линия
электропередач
и напряжением
500 000 вольт



Линия
электропередачи
напряжением
35 000
и 110 000 вольт



Линии электропередачи напряжением **10 000 вольт**



Линии
электропередачи
напряжением
380 вольт



Трансформаторная
подстанция
напряжением
6 000-10 000
ВОЛЬТ

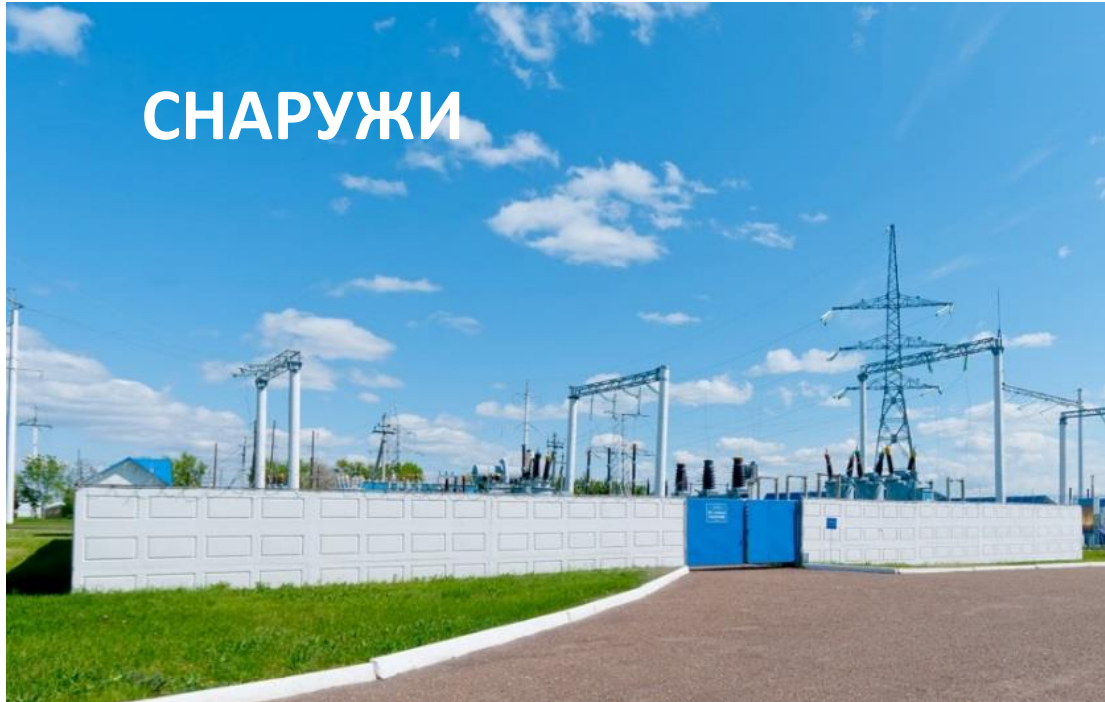


Трансформаторная
подстанция
напряжением
6 000-10 000 вольт



Подстанция
35 000 – 110
000
ВОЛЬТ

СНАРУЖИ



ВНУТРИ

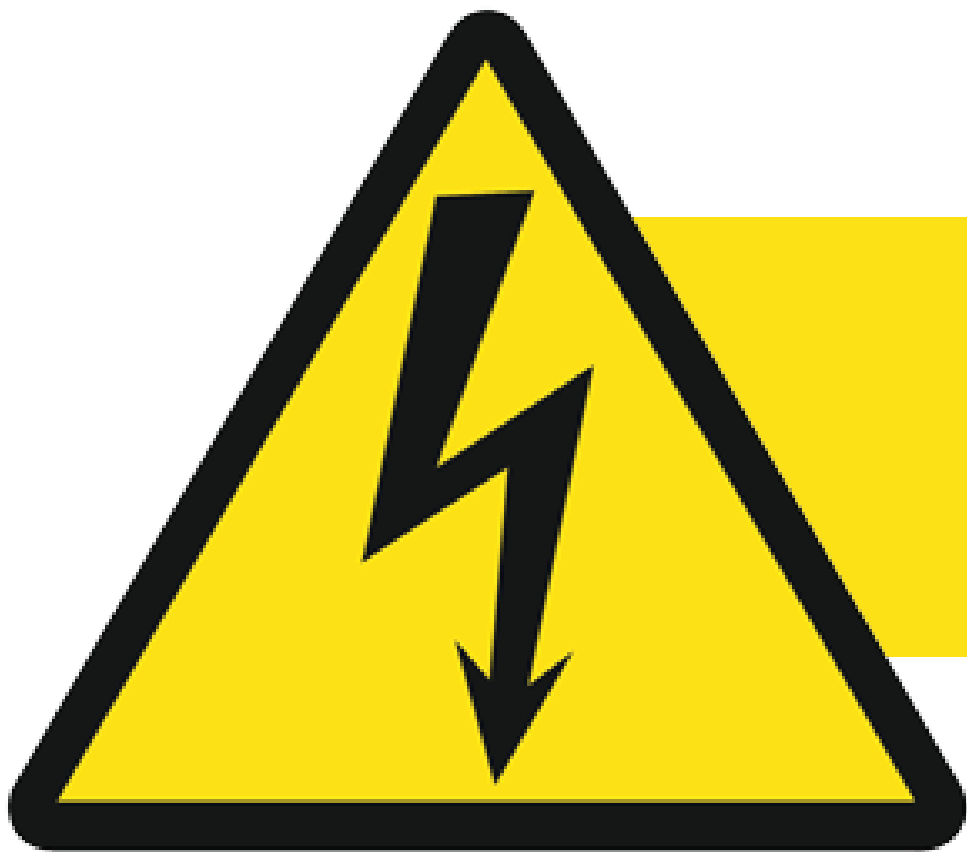




Все энергетические объекты выглядят по-разному

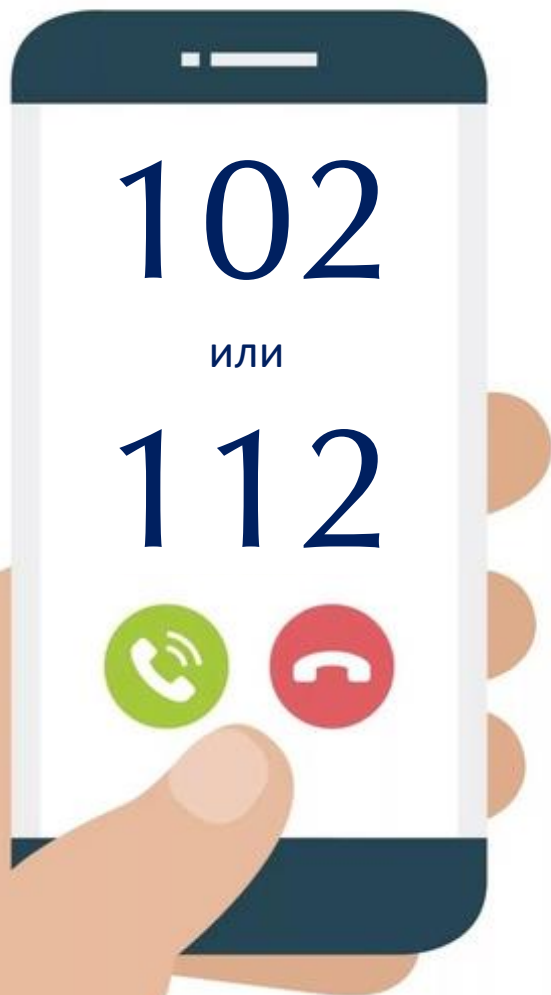


Но на всех объектах
есть один знак



ОСТОРОЖНО!
ЭЛЕКТРИЧЕСКОЕ
НАПРЯЖЕНИЕ

Он
предупреждает
об опасности



Если заметил оборванный провод, дым из подстанции или энергообъект заливают водой

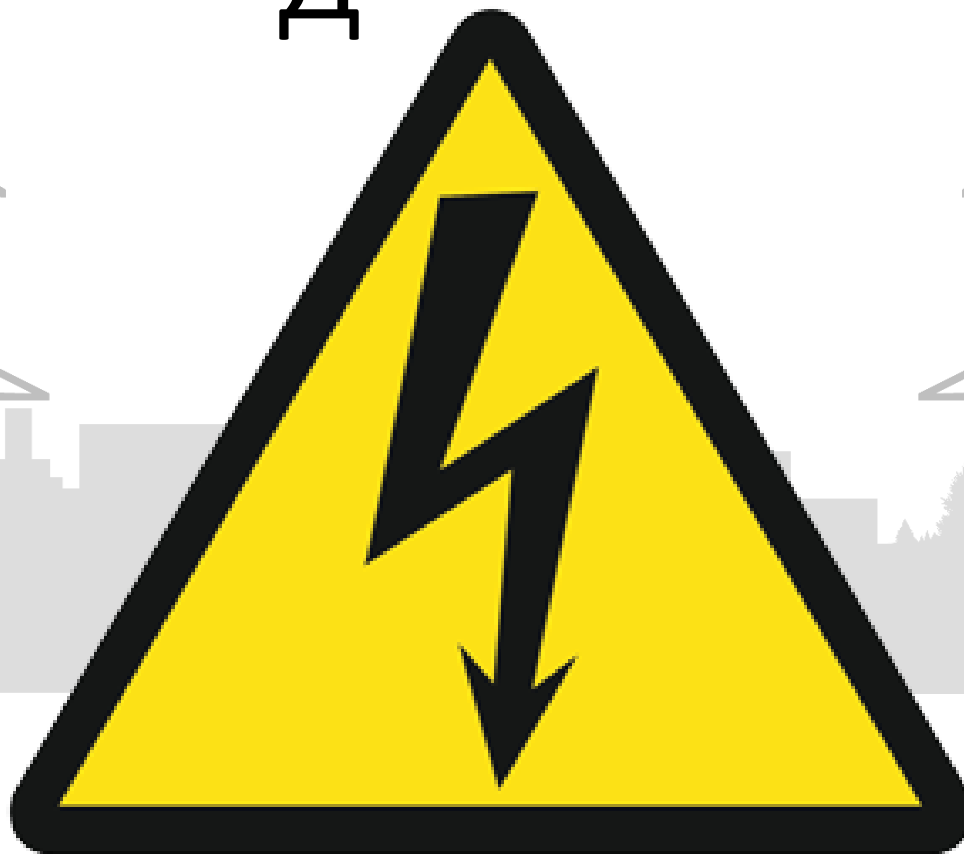
ПОЗВОНИ В ПОЛИЦИЮ



 **102** или **112**

ВЫВО

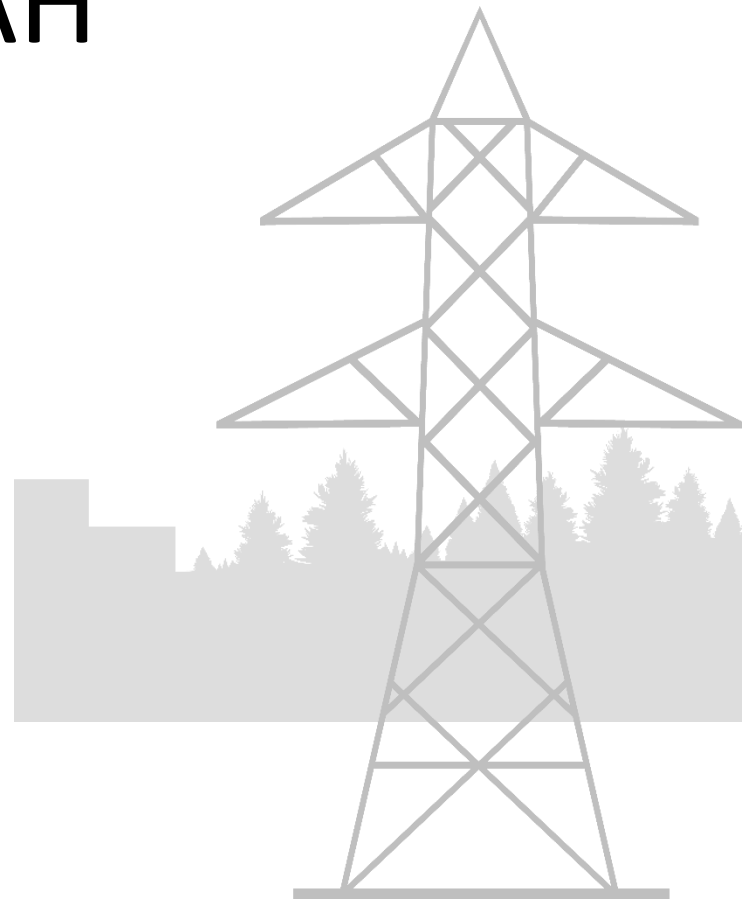
Д



**ОБХОДИ СТОРОНОЙ
ОБЪЕКТЫ С ТАКИМ**

ЗНАКОМ

ТЕСТИРОВАНИЕ



НАВЕДИ КАМЕРУ
СМАРТФОНА НА QR-КОД